



CATALOGUE PRODUITS LYMPHOLOGIE

2023



SOMMAIRE

BAUERFEIND
POUR UNE AMÉLIORATION
DE LA QUALITÉ DE VIE

Page 4

**LE CONCEPT DE SERVICE
BAUERFEIND**
NOS GARANTIES DE SERVICE
POUR LA SUISSE

Page 5

**APERÇU DES COLORIS
LYMPHOLOGIE**
À CHACUN SON BAS

Page 6

**CARACTÉRISTIQUES
DU PRODUIT**
CONÇU POUR LE QUOTIDIEN

Page 6

**BORDS ET BANDES
DE FIXATION**
UNE TENUE PARFAITE ET
UN GRAND CONFORT

Page 7

JAMBE & PIED



- 09 Concept de prise en charge**
- 10 VenoTrain® impuls**
Produit sur mesure
et en série
- 12 VenoTrain® curaflow**
Produit sur mesure
+ accessoires
- 19 Types de gousset**

BRAS & MAINS



- 21 Concept de prise en charge**
- 22 VenoTrain® curaflow**
Produit sur mesure
+ accessoires

MESURE ET ACCESSOIRES

- 26** Pris des mesures
- 27** Gants en caoutchouc spéciale
- 27** VenoTrain® glider

PRESCRIPTION ET COMMANDE

- 28** Prescription médicale
- 29** Blocs prescription
- 30** Formulaire de commande jambe
- 31** Formulaire de commande pied
- 32** Formulaire de commande bras / main
- 35** Conditions générales de vente et de livraison

BAUERFEIND. POUR UNE AMÉLIORATION DE LA QUALITÉ DE VIE.

La société Bauerfeind SA est l'un des fabricants leader à l'échelle mondiale, spécialisé dans la production d'aides thérapeutiques. Avec nos produits et nos concepts de prise en charge, nous donnons aux personnes la possibilité de rester actives et apportons ainsi une contribution importante à la préservation et au rétablissement de la santé.

CONNAISSANCES MÉDICALES ET COMPÉTENCE TECHNIQUE

Depuis des décennies, nous développons des produits de compression destinés aux symptômes phlébologiques et lymphologiques. Nous y associons un engagement continu en termes de production et de service ainsi qu'une grande créativité au niveau du développement.

UNE EFFICACITÉ MULTIPLE

Avec les produits en tricotage rectiligne conçus sur mesure **VenoTrain curaflow**, nous pouvons prendre en charge nos patients atteints de lymphœdèmes et de lipœdèmes de manière très personnalisée avec onze variantes de couleur et plus de 1 000 combinaisons possibles de produits et d'accessoires. Les avantages thérapeutiques sont la teneur élevée en microfibres du tricot, des coutures « sensibles » plates et des zones fonctionnelles spécifiques comme le creux du genou extra-souple.

Notre bas de compression en tricot circulaire **VenoTrain impuls** associe de nombreux avantages : Avec sa microfibre perméable à l'air et ses fils de compression solides, il offre un confort unique pour une efficacité de haut niveau. Il déploie la pression thérapeutique nécessaire dès le moindre mouvement.

UNE QUALITÉ SANS COMPROMIS

Les produits Bauerfeind ne satisfont pas simplement aux normes, mais aussi aux plus hautes exigences en termes de qualité, d'efficacité et de confort.

Cela est corroboré par des tests réguliers, dont nos produits doivent porter le cachet et le marquage à la suite d'un test perré avec succès.

Tous les bas de compression médicale VenoTrain portent le marquage CE et sont donc conformes aux dispositions légales actuellement en vigueur. Ils portent en outre les labels de qualité RAL et OEKO-TEX STANDARD 100.

Nos produits de compression médicale sont développés et fabriqués en Allemagne, du simple fil jusqu'au produit fini.





LE CONCEPT DE SERVICE BAUERFEIND

Sur lequel vous pouvez compter :
**1 CONTACT =
UNE QUALITÉ DE SERVICE À 100 %**

Le succès nécessite des partenaires forts. Grâce à nos excellentes garanties de service, nos services sont fiables, compréhensibles et vérifiables. Ainsi, avec notre marque Bauerfeind, nous créons des expériences positives et nous instaurons et soutenons des relations de partenariat avec nos clients. Laissez-vous convaincre. Bénéficiez de nos forces pour votre réussite !

T +41 56 485 82 42
F +41 56 485 82 59
E bestellung@bauerfeind.ch
E info@bauerfeind.ch

NOS GARANTIES DE SERVICE POUR LA SUISSE



HOTLINE TÉLÉPHONIQUE ET FAX

Profitez de notre service de support téléphonique : nous nous tenons à votre disposition !



JOIGNABILITÉ À 100 %

En tant qu'interlocuteurs compétents, nous sommes à votre disposition du lundi au jeudi de 08h00 à 12h00 et de 13h00 à 17h00. Le vendredi, nous sommes disponibles de 08h00 à 12h00 et de 13h00 à 16h00. Vous pouvez nous joindre 24 heures sur 24 par télécopie, e-mail et via nos systèmes de commande électronique (excepté en cas de pannes du système et travaux de maintenance).



DATE DE LIVRAISON EXACTE

Sur demande, nous vous donnons la date exacte de livraison de votre commande.



PAS DE FRAIS D'ENVOI

Pour les commandes supérieures à CHF 200, nous prenons les frais d'envoi à notre charge. Vous pouvez commander en une fois tous les articles proposés dans notre assortiment.



REPRISE DE LA MARCHANDISE SOUS 360 JOURS

Les dispositions de nos conditions générales de vente s'appliquent dans le cadre de la reprise de marchandise.



TRAITEMENT DES RETOURS SOUS CINQ JOURS

Nous traitons les marchandises retournées en l'espace de cinq jours ouvrables à compter de leur réception.

APERÇU DES COLORIS LYMPHOLOGIE

À CHACUN SA PRISE EN CHARGE

	COLORIS STANDARD				COLORIS SUPPLÉMENTAIRES			COLORIS TENDANCE NOUVEAU			
VenoTrain®	Caramel	Marine	Anthracite	Noir	Crème	Espresso NOUVEAU	Royal	Wild Berry	Deep Petrol	Rich Olive	Flashy Papaya
											
impuls	●	●	●	●				●	●		
curaflow	●	●	●	●	●	●	●	●	●	●	●



CARACTÉRISTIQUES DU PRODUIT

CONÇU POUR LE QUOTIDIEN

VenoTrain curaflow

-  Tricot doux au toucher pour une mise en place confortable et une sensation agréable à porter
-  Creux du genou et pli du coude extra-souples pour la mobilité et le confort
-  Structure intelligente des fils de chaîne pour un transport lymphatique optimal
-  Pression constante et tracé de pression optimal avec un effet ressenti pendant toute la durée de port, agréablement souple, tricot à double traction à mailles fines
-  Forme d'ajustage parfaite aux dimensions corporelles personnelles grâce à une couture anatomique fabriquée sur mesure
-  Tricot perméable à l'air et régulateur d'humidité grâce aux microfibrilles pour un port agréable

BORDS ET BANDES DE FIXATION

UNE TENUE PARFAITE ET UN GRAND CONFORT

BORDS



BORD COMPRESSIF

Bord avec tricot compressif sans silicone ni coutures supplémentaires.

Disponible pour VenoTrain curaflow



ÉLASTIQUE DE TAILLE RÉGLABLE

Il s'agit d'un bord propre aux collants, défini comme standard.

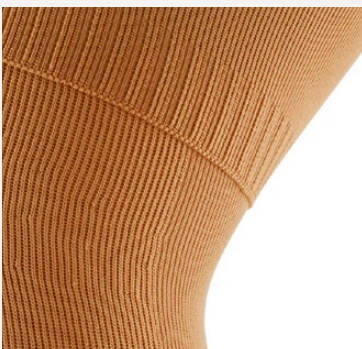
Disponible pour VenoTrain curaflow et VenoTrain impuls (sur mesure)



BANDE DE TAILLE

Bord plat à bande élastique sans revêtement silicone, au grand confort de port.

Disponible pour VenoTrain curaflow



FINITION POREUSE

Pression réduite au début et/ou à la fin du traitement avec des bas ; transition en douceur en cas de chevauchement des prises en charge en plusieurs parties.

Disponible pour VenoTrain curaflow

BANDES DE FIXATION



MICROPICOTS

La bande de fixation fortement élastique avec ses petites boules plates se porte de façon très discrète (même avec les vêtements ajustés) et la matière hypoallergénique à la surface douce épouse parfaitement le contour de la jambe.

Disponible pour VenoTrain curaflow



BANDE DE FIXATION PICOTS

Notre bande de fixation classique offre aux patients un très bon soutien. En plus, elle est hypoallergénique.

Disponible pour VenoTrain impuls et VenoTrain curaflow



BANDE DE FIXATION STRIÉE

La bande de fixation striée est recouverte de trois bandes plates et offre un meilleur soutien pour les tissus plus fermes et les circonférences plus importantes.

Disponible pour VenoTrain curaflow



CONCEPT DE PRISE EN CHARGE

JAMBE ET PIED

Avec le concept de prise en charge Bauerfeind, vous trouverez le bas de compression VenoTrain adapté à vos clients. Le choix du bas ou de la classe de compression doit toujours tenir compte de la situation propre au patient ainsi que de ses besoins. En cas de doute, veuillez nous contacter directement.

LYMPHOEDÈME

Stades

STADE 0 STADE LATENT



Le système lymphatique est endommagé, mais il n'y a pas encore d'œdème visible ou tangible.

STADE 1 SPONTANÉMENT RÉVERSIBLE



Le tissu est mou et des traces (creux) restent lorsque l'on appuie légèrement dessus. Le lymphœdème diminue lorsque les jambes sont surélevées.

STADE 2 SPONTANÉMENT IRRÉVERSIBLE



Le tissu durcit, il est presque impossible ou très difficile d'y imprimer un creux. Les mouvements peuvent se voir limités.

STADE 3 SPONTANÉMENT IRRÉVERSIBLE



L'œdème grandit fortement et peut devenir extrêmement grand.

Constats / Problèmes

RECOMMANDATION PRODUIT

VenoTrain® impuls
tricotage circulaire

VenoTrain® curaflo
tricotage rectiligne

LIPŒDÈME

Stades

STADE 1



La surface cutanée est lisse, le tissu de l'hypoderme est épaissi et la structure grasseuse présente de petites nodosités.

STADE 2



La surface cutanée est irrégulière et la structure grasseuse présente de grosses nodosités.

STADE 3



En plus des effets du stade 2, le tissu devient plus rugueux et plus dur. De plus, il existe des lobes gras créant de larges déformations.

Constats / Problèmes

RECOMMANDATION PRODUIT

VenoTrain® impuls
tricotage circulaire

VenoTrain® curaflo
tricotage rectiligne

Ccl 1 : 18 – 21 mmHg

- Compression légère
- Prise en charge des lymphœdèmes chez l'enfant, œdème d'inactivité

Ccl 2 : 23 – 32 mmHg

- Compression moyenne
- Action superficielle moyenne
- Prise en charge des lymphœdèmes primaires et secondaires au niveau de la jambe, stades 1 et 2, lipœdèmes, lipœdème avec lymphœdème secondaire

Ccl 3 : 34 – 46 mmHg

- Puissante compression
- Action superficielle forte
- Prise en charge des lymphœdèmes primaires et secondaires au niveau de la jambe, stades 2 et 3, lipœdèmes, lipœdème avec lymphœdème secondaire

Ccl 4 : à partir de 49 mmHg

- Compression extraforte
- Prise en charge des lymphœdèmes primaires et secondaires au niveau de la jambe, stades 2 et 3, lipœdèmes et lipœdème avec lymphœdème secondaire

VenoTrain® impuls

Soutien puissant en cas de lymphœdème naissant



Le mannequin porte les
bas longs de contention (AG)
en coloris marine

Conseils d'entretien



TABLEAU DES TAILLES STANDARD V6+

	CIRCON- FÉRENCE	I		II		III		IV		V		VI	
		NORMAL	PLUS	NORMAL	PLUS	NORMAL	PLUS	NORMAL	PLUS	NORMAL	PLUS	NORMAL	PLUS
Longueur LG	cG	45-53	51-59	48-56	54-62	51-59	57-66	54-63	60-69	57-66	63-73	60-70	66-76
short 62-70	cF	39-45	43-50	42-49	46-53	45-52	49-57	48-56	52-60	51-59	55-64	54-63	58-67
long 70-80	cE	32-37	35-40	34-39	37-42	36-41	39-44	38-44	41-47	40-46	43-49	42-48	45-51
Type AG	cD	28-32	30-34	30-34	32-37	32-37	34-39	34-39	36-41	36-41	38-43	38-43	40-46
Longueur LD	cC	29-33	31-35	31-35	33-38	33-38	35-40	35-40	37-42	37-42	39-44	39-44	41-47
short 35-40	cB1	23-27	24-28	25-29	26-30	27-31	28-32	29-34	30-35	31-36	32-37	33-38	34-39
long 40-44	cB	19-20,5	20,5-22	20,5-22	22-24	22-24	24-26	24-26	26-28,5	26-28,5	28,5-31	28,5-31	
Type AD	cY	25-29	26-31	26-31	28-33	28-33	30-35	30-35	32-38	32-38	35-41	35-41	
	cA	19-22	20-23	20-23	22-25	22-25	24-27	24-27	26-30	26-30	28-33	28-33	

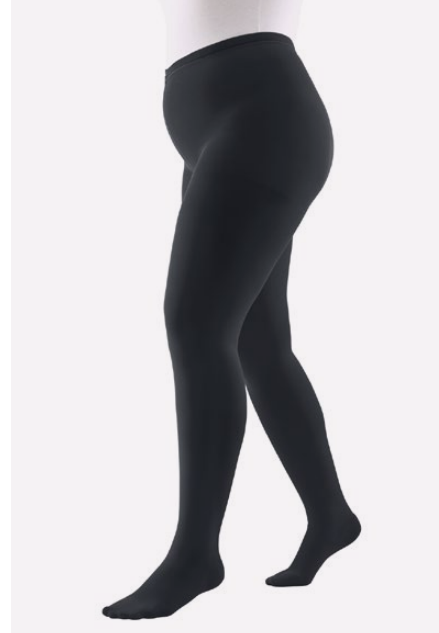
* Toutes les indications sont en cm



Mi-bas de contention (AD) avec pied fermé en coloris marine



Bas long de contention (AG) avec pied ouvert en coloris caramel



Collant (AT) avec pied fermé en coloris anthracite

PROPRIÉTÉS

- Le tricot à allongement court agit en profondeur en exerçant une pression thérapeutique élevée au moindre mouvement musculaire
- Le matériau en microfibres, parfaitement toléré par la peau, confère au produit des caractéristiques respirantes et assure une régulation climatique
- Système de tailles nettement différencié V6+ (I-VI)

OPTIONS DE COMMANDE

Concept de tailles : V6+ (I-VI)

Classes de compression :

Ccl 2 (23-32 mmHg)

Ccl 3 (34-46 mmHg)

Pied : ouvert, fermé

Compléments : voir la tarification

COMPOSITION

Ccl 2 : 80 % polyamide, 20 % élasthanne

Ccl 3 : 75 % polyamide, 25 % élasthanne

Coloris :

Coloris standard

CARAMEL



MARINE



ANTHRACITE



NOIR



Coloris tendance

WILD BERRY



DEEP PETROL



● SÉRIE

○ CONFECTION SUR MESURE (n'est pas une marchandise en stock)

BORD BANDE DE FIXATION	CCL		BORD					POINTE DU PIED		
	2	3	AD	AG	AGHB	AT	ATH	ATX	FERMÉE	OUVERTE
Bord en tricot / Liseré confort	●	●	●○	●○		○	○	○	●	●
Picots	●	●	●○	●○					●	●
Fixation à la hanche	●	●			●○				●	●

● Produits en série en stock chez Bauerfeind Suisse.

● Produits en série. Ces produits peuvent être commandés en Allemagne.

○ Produits sur mesure.

experts.bauerfeind.com/venotrain-impuls

VenoTrain[®] curaflow

Le bas de compression pour la thérapie lymphatique
et le traitement des lipœdèmes au niveau de la jambe



Le mannequin porte le bas
long de contention (AG)
avec bande silicone boules
en coloris Flashy Papaya

Conseils d'entretien





Bas cuisse (AG) avec pied ouvert en coloris caramel



Collant (AT) avec bande taille en coloris caramel

PROPRIÉTÉS

- Microfibres douces au toucher pour un enfilage confortable
- Le matériau en microfibres, parfaitement toléré par la peau, confère au produit des caractéristiques respirantes et assure une régulation climatique
- Coutures « sensibles » plates
- Pointe de pied extra souple
- Creux du genou anatomique, extra souple pour une pleine liberté de mouvement
- Fabrication sur mesure pour besoins individuels

OPTIONS DE COMMANDE

Concept de tailles : sur mesure

Classes de compression :

Ccl 1 (18–21 mmHg) à

Ccl 4 (à partir de 49 mmHg)

Pied : ouvert, oblique ouvert, fermé, oblique fermé

Compléments : se reporter aux pages suivantes et à la tarification

COMPOSITION

Ccl 1– 2 : 73 % polyamide, 27 % élasthanne

Ccl 3 : 70 % polyamide, 30 % élasthanne

Ccl 4 : 65 % polyamide, 35 % élasthanne

Couvre-orteils sans couture :

Ccl 1 : 87 % polyamide, 13 % élasthanne

Ccl 2 : 85 % polyamide, 15 % élasthanne

Ccl 3 : 86 % polyamide, 14 % élasthanne

Couvre-orteils avec couture :

Ccl 1– 2 : 73 % polyamide, 27 % élasthanne

Coloris :

Coloris standard

CARAMEL



MARINE



ANTHRACITE



NOIR



Coloris supplémentaires

CRÈME



ESPRESSO



ROYAL



Coloris tendance

WILD BERRY



DEEP PETROL



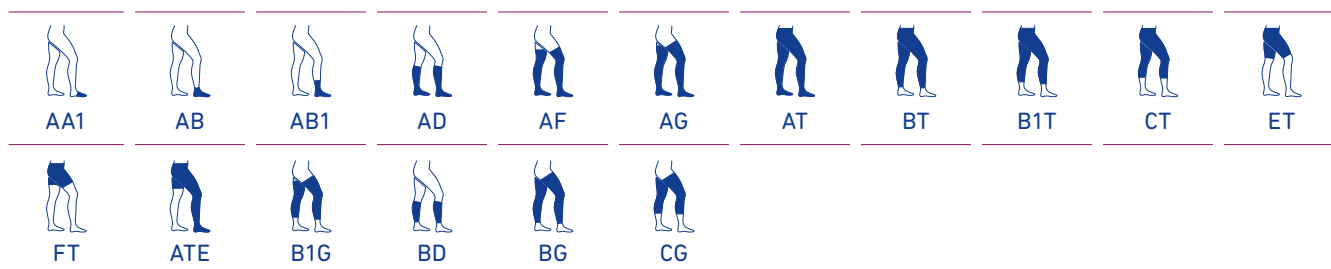
RICH OLIVE



FLASHY PAPAYA



CONFECTION SUR MESURE



OPTIONS SUPPLÉMENTAIRES POUR JAMBE ET PIED

VenoTrain curaflow

Grâce à leur fabrication sur mesure, VenoTrain curaflow permet un ajustement personnalisé des produits en fonction des besoins des personnes qui les portent. Les accessoires produits présentés ici constituent les options supplémentaires les plus fréquemment choisies.

Notre large programme sur mesure offre au total plus de 1 000 possibilités de combinaisons de produits. Vous pouvez consulter les autres accessoires dans notre catalogue actuel.

OPTIONS SUPPLÉMENTAIRES	DOMAINES D'APPLICATION	MODES D'ACTION
<p>Pied droit (ouvert)</p> 	<ul style="list-style-type: none"> • En cas d'anatomie sans problèmes particuliers 	<ul style="list-style-type: none"> • Pour une meilleure circulation de l'air dans la zone de l'avant-pied
<p>Pied oblique (ouvert)</p> 	<ul style="list-style-type: none"> • Dos du pied œdémateux • Mauvaises positions du pied • Maladies de la peau et des ongles au niveau des orteils 	<ul style="list-style-type: none"> • Tracé de pression nécessaire sur les articulations tarso-métatarsiennes • Forme d'ajustement anatomique • Fixation distale • Éviter un resserrement circulaire et l'apparition d'un œdème sur l'avant-pied
<p>Pied droit (fermé)</p> 	<ul style="list-style-type: none"> • Dos du pied œdémateux avec une ligne d'orteils relativement droite 	<ul style="list-style-type: none"> • Aucun glissement du tricot du pied vers l'arrière • Éviter une rétention dans la zone des orteils • Pointe de pied souple, parfaitement tolérée
<p>Pied oblique (fermé)</p> 	<ul style="list-style-type: none"> • Dos du pied œdémateux • Mauvaises positions du pied et des orteils 	<ul style="list-style-type: none"> • Tracé de pression nécessaire sur les articulations tarso-métatarsiennes • Forme d'ajustement anatomique • Aucun glissement du tricot du pied vers l'arrière • Éviter une rétention dans la zone des orteils • Pointe de pied souple, parfaitement tolérée

OPTIONS SUPPLÉMENTAIRES

DOMAINES D'APPLICATION

MODES D'ACTION

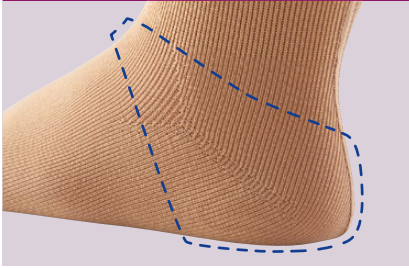
Hallux



- Déviation du gros orteil (hallux valgus)

- Forme d'ajustement optimale au niveau de l'hallux
- Réduction de la pression

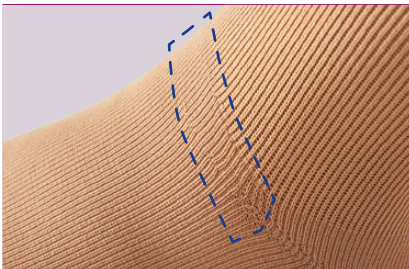
Talon à 90°



- Plis cutanés en Y
- Talon anatomique prononcé
- Personnes en fauteuil roulant et activités la plupart du temps en position assise
- Pour pouvoir effectuer les activités de la vie quotidienne

- Pas de formation de plis sur le talon et le cou-de-pied
- Processus de compression amélioré au niveau de la cheville
- Meilleure fonctionnalité articulaire

Extension du cou-de-pied



- Renforcements en Y
- Cou-de-pied élevé
- Stade lymphœdème Fin 2 / Début 3

- Tension moindre au niveau des tendons releveurs du pied
- Processus de compression amélioré sur le dos du pied

Couvre-orteils sans couture



- Lymphœdèmes au niveau de l'avant-pied et des orteils
- Œdèmes du dos du pied

- Prévention des œdèmes dans la zone de l'avant-pied et des orteils
- Meilleure adhésion en cas de confort de port

Couvre-orteils



- Lymphœdèmes au niveau de l'avant-pied et des orteils
- Œdèmes du dos du pied

- Prévention des œdèmes dans la zone de l'avant-pied et des orteils

Couvre-orteils avec anneaux d'orteils



- Lymphœdèmes au niveau de l'avant-pied et des orteils
- Œdèmes du dos du pied

- Prévention des œdèmes dans la zone de l'avant-pied et des orteils

OPTIONS SUPPLÉMENTAIRES	DOMAINES D'APPLICATION	MODES D'ACTION
<p>Partie des orteils cousue au bas</p> 	<ul style="list-style-type: none"> • Lymphœdèmes au niveau de l'avant-pied et des orteils • Œdèmes du dos du pied 	<ul style="list-style-type: none"> • Prévention des œdèmes dans la zone de l'avant-pied et des orteils • Aucun chevauchement du bas et de la partie orteil
<p>Pelote incorporée</p> 	<ul style="list-style-type: none"> • Œdèmes et durcissements au niveau de la cheville 	<ul style="list-style-type: none"> • Augmentation de la pression ponctuelle • Prévention des œdèmes et des durcissements
<p>Pad lymphatique</p> 	<ul style="list-style-type: none"> • Œdème localement renforcé ou durcissement • Écarts par rapport au standard anatomique 	<ul style="list-style-type: none"> • Augmentation de la pression ponctuelle • Prévention des œdèmes et des durcissements
<p>Doubleure</p> 	<ul style="list-style-type: none"> • Irritations cutanées dans les zones de flexion telles que la cheville et le genou, peau parcheminée 	<ul style="list-style-type: none"> • Protection des peaux sensibles contre les sollicitations excessives • Réduction des frottements et des sollicitations mécaniques
<p>Zone fonctionnelle du genou Standard pour tous les produits avec partie de genou</p> 	<ul style="list-style-type: none"> • En principe pour les patients souffrant de lymphœdèmes et de lipœdèmes 	<ul style="list-style-type: none"> • Creux du genou extra souple pour une réduction de la formation de plis • Forme anatomique pour de meilleures fonctionnalités articulaires
<p>Finition oblique latérale Sur le genou</p> 	<ul style="list-style-type: none"> • En principe, chez les patients souffrant de lymphœdèmes et de lipœdèmes • Forme anatomique conique • Tissu cutané souple 	<ul style="list-style-type: none"> • Processus de compression amélioré au niveau de l'extrémité du bas (AD) • Forme d'ajustement anatomique

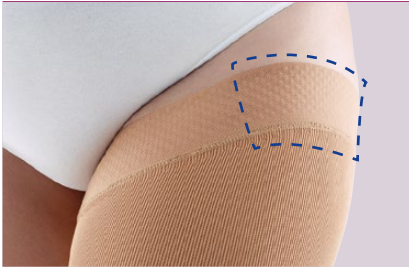
OPTIONS SUPPLÉMENTAIRES

DOMAINES D'APPLICATION

MODES D'ACTION

Finition oblique latérale

Sur la cuisse



- En principe, chez les patients souffrant de lymphœdèmes et de lipœdèmes
- Forme anatomique conique
- Tissu cutané souple

- Évite les resserrements circulaires des vaisseaux lymphatiques
- Processus de compression amélioré au niveau de l'extrémité du bas (AG)
- Forme d'ajustement anatomique

Rallonge partie supérieure de la jambe

Possible uniquement en combinaison avec un bord oblique



- Patients avec cuisse volumineuse, œdémateuse

- Prévention des resserrements
- Répartition physiologique de la pression jusque dans l'aîne

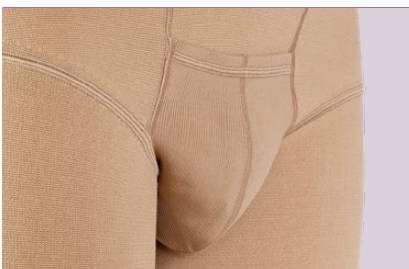
Patch de fixation

- Forme conique prononcée de la jambe
- Tissus très souple

- Maintien supplémentaire

Gousset homme

Standard



- Collants pour la prise en charge des hommes

- Forme ajustée améliorée de la partie ventrale

OPTIONS SUPPLÉMENTAIRES	DOMAINES D'APPLICATION	MODES D'ACTION
<p>Ouverture d'une stomie</p> 	<ul style="list-style-type: none"> • Abdomen 	<ul style="list-style-type: none"> • Permet d'accéder aux conduites d'amenée / d'évacuation
<p>Gousset ATU</p> 	<ul style="list-style-type: none"> • Grossesse / accouchement 	<ul style="list-style-type: none"> • Forme ajustée améliorée de la partie ventrale • Compression réduite au niveau du ventre
<p>Fixation à la hanche</p> 	<ul style="list-style-type: none"> • Intolérance aux bandes de fixation 	<ul style="list-style-type: none"> • Maintien des bandages de compression
<p>Fermeture éclair</p> 	<ul style="list-style-type: none"> • En cas de grandes différences de la circonférence des hanches et de la taille • En cas de parésies flasques 	<ul style="list-style-type: none"> • Facilite le retrait et l'enfilage du dispositif de prise en charge

TYPES DE GOUSSET

Gousset standard sans protège-lingerie



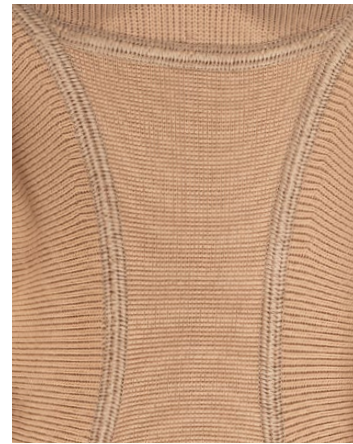
Il s'agit de la prise en charge standard qui, avec une seule couche de tissu, convient bien à l'utilisation d'articles d'hygiène et évite les coupures au niveau de la zone intime.

Gousset standard avec protège-lingerie



Grâce à la double couche de tissu, il n'y a pas de frottements ou d'irritations dans la zone intime. En outre, elle sert à absorber la transpiration et les pertes, réduisant ainsi le risque d'infections.

Gousset compressif sans protège-lingerie



La très bonne forme d'ajustement empêche un glissement et permet un meilleur maintien du tricot.

Gousset compressif avec protège-lingerie



La très bonne forme d'ajustement empêche un glissement et permet un meilleur maintien du tricot. La double couche de tissu empêche également les frottements et les irritations cutanées dans la zone intime.

Gousset se chevauchant



Permet une utilisation post-opératoire chez les patients portant un cathéter et facilite le passage aux toilettes.



CONCEPT DE PRISE EN CHARGE BRAS ET MAIN

Avec le concept de prise en charge Bauerfeind, vous trouverez le bas de compression VenoTrain adapté à vos clients. Le choix du bas ou de la classe de compression doit toujours tenir compte de la situation propre au patient ainsi que de ses besoins. En cas de doute, veuillez nous contacter directement.

LYMPHOEDÈME

Stades

Constats / Problèmes

RECOMMANDATION PRODUIT

VenoTrain® curaflow
tricotage rectiligne



STADE 0 STADE LATENT

Le système lymphatique est endommagé, mais il n'y a pas encore d'œdème visible ou tangible.



STADE 1 SPONTANÉMENT RÉVERSIBLE

Le tissu est mou et des traces (creux) restent lorsque l'on appuie légèrement dessus.



STADE 2 SPONTANÉMENT IRRÉVERSIBLE

Le tissu durcit, il est presque impossible ou très difficile d'y imprimer un creux.



STADE 3 SPONTANÉMENT IRRÉVERSIBLE

L'œdème grandit fortement et peut devenir extrêmement grand.

LIPŒDÈME

Stades

Constats / Problèmes

RECOMMANDATION PRODUIT

VenoTrain® curaflow
tricotage rectiligne



STADE 1

La surface cutanée est lisse, le tissu de l'hypoderme est épaissi et la structure grasseuse présente de petites nodosités.



STADE 2

La surface cutanée est irrégulière et la structure grasseuse présente de grosses nodosités.



STADE 3

En plus des effets du stade 2, le tissu devient plus rugueux et plus dur. De plus, il existe des lobes grasseux créant de larges déformations.

CLASSES DE COMPRESSION

Ccl 1 : 18 – 21 mmHg

- Compression légère

Ccl 2 : 23 – 32 mmHg

- Action superficielle moyenne
- Prise en charge des lymphoedèmes primaires et secondaires au niveau du bras, stades 1 et 2, lipoedèmes, lipoedème avec lymphoedème secondaire

Ccl 3 : 34 – 46 mmHg

- Action superficielle forte
- Prise en charge des lymphoedèmes primaires et secondaires au niveau du bras, stades 2 et 3, lipoedèmes, lipoedème avec lymphoedème secondaire

VenoTrain[®] curaflow

Le bas de compression pour la thérapie lymphatique et le traitement des lipœdèmes au niveau du bras et de la main



Le mannequin porte le manchon (CG) et le gant sans couture (AC1) en coloris royal

Conseils d'entretien





Gant (AC1) sans couture avec bout des doigts ouvert en coloris royal



Manchon (CG) en coloris caramel

PROPRIÉTÉS

- Microfibres douces au toucher pour un enfilage confortable
- Le matériau en microfibres, parfaitement toléré par la peau, confère au produit des caractéristiques respirantes et assure une régulation climatique
- Zone du coude extra souple de forme anatomique pour plus de liberté de mouvement, de confort au porter et une faible sensation de pression
- Fabrication sur mesure pour besoins individuels

OPTIONS DE COMMANDE

Concept de tailles : sur mesure

Classes de compression :

Ccl 1 (18–21 mmHg) à
Ccl 3 (34–46 mmHg)

Compléments : se reporter aux pages suivantes et à la tarification

COMPOSITION

Bras :

Ccl 1 : 77 % polyamide, 23 % élasthanne

Ccl 2 : 77 % polyamide, 23 % élasthanne

Ccl 3 : 73 % polyamide, 27 % élasthanne

Main sans couture :

Ccl 1 : 87 % polyamide, 13 % élasthanne

Ccl 2 : 85 % polyamide, 15 % élasthanne

Ccl 3 : 86 % polyamide, 14 % élasthanne

Main avec couture :

Ccl 1 : 73 % polyamide, 27 % élasthanne

Ccl 2 : 73 % polyamide, 27 % élasthanne

Ccl 3 : 70 % polyamide, 30 % élasthanne

Coloris :

Coloris standard

CARAMEL



MARINE



ANTHRACITE



NOIR



Coloris supplémentaires

CRÈME



ESPRESSO



ROYAL



Coloris tendance

WILD BERRY



DEEP PETROL



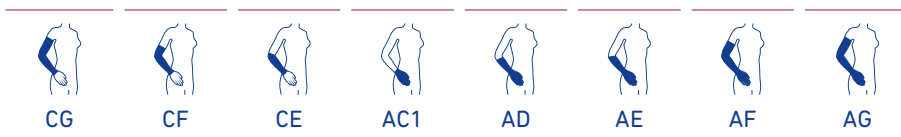
RICH OLIVE



FLASHY PAPAYA



CONFECTION SUR MESURE



OPTIONS SUPPLÉMENTAIRES POUR BRAS ET MAINS

Grâce à sa fabrication sur mesure, VenoTrain curaflow permet un ajustement individuel des produits en fonction des besoins de leurs porteurs. Les accessoires produits présentés ici constituent les options supplémentaires les plus fréquemment choisies. Notre large programme sur mesure offre au total plus de 1 000 possibilités de combinaisons de produits.

Vous pouvez consulter les autres accessoires dans notre tarification actuelle ou sur la boutique en ligne Bauerfeind.

OPTIONS SUPPLÉMENTAIRES

DOMAINES D'APPLICATION

MODES D'ACTION

Zone fonctionnelle

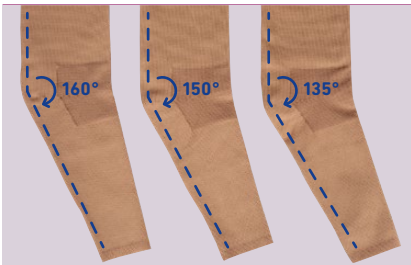
Standard pour tous les produits avec partie de pli du coude



- En principe, chez les patients souffrant de lymphœdèmes et de lipœdèmes

- Zone fonctionnelle incorporée pour réduire la formation de plis
- Forme anatomique pour une meilleure fonctionnalité articulaire

Coude 160°, 150° ou 135°



- 160°**: standard
- 150°**: travail permanent en flexion du coude
- 135°**: patients qui ne peuvent plus mettre le coude en extension totale

- Réduction de la formation de plis dans la zone de flexion, ce qui permet d'éviter les pincements

Finition oblique



- En principe, chez les patients souffrant de lymphœdèmes et de lipœdèmes
- Forme anatomique
- Tissu cutané souple

- Processus de compression amélioré au niveau de l'extrémité du bas
- Forme d'ajustement anatomique
- Prévention des pincements circulaires

OPTIONS SUPPLÉMENTAIRES

DOMAINES D'APPLICATION

MODES D'ACTION

Patch de fixation



- En cas de tissu très souple
- Forme conique prononcée du bras

- Maintien supplémentaire
- Prévention du glissement

Fermeture éclair



- Pathologies secondaires comme les rhumatismes, l'arthrite, etc.
- En cas de parésies flasques

- Facilite le retrait et l'enfilage du dispositif de prise en charge

Pad lymphatique



- Œdème localement renforcé ou durcissement
- Écarts par rapport au standard anatomique

- Augmentation de la pression ponctuelle
- Prévention des œdèmes et des durcissements

Gant sans couture



- Œdèmes légers à moyens au niveau des doigts
- Œdèmes légers à moyens au niveau du dos de la main

- Prévention des œdèmes au niveau des doigts et du dos de la main

Gant avec couture



- Œdèmes moyens à prononcés au niveau des doigts
- Œdèmes moyens à prononcés au niveau du dos de la main

- Prévention des œdèmes au niveau des doigts et du dos de la main

MESURE LYMPHOLOGIQUE

NOUS SOMMES À VOTRE DISPOSITION

Les patients souffrant de lipœdèmes ou d'affections du système des vaisseaux lymphatiques ont besoin d'une attention toute particulière. En effet, la prise en charge lymphologique est une spécialité de la thérapie par compression et requiert des connaissances approfondies.

Pour réussir le traitement avec les bas de compression en tricotage rectiligne, il est indispensable de procéder correctement à la mesure. Nos spécialistes Bauerfeind en Suisse vous proposent des formations de haut niveau pour la prise en charge de vos patients avec VenoTrain curaflow. En complément de la formation, nous recommandons les brochures suivantes :

- **Guide de mesures compression jambe et couvre-orteils**
- **Guide de mesures compression bras avec gant**



MÈTRES RUBANS SPÉCIAUX BAUERFEIND



Mètre ruban pour prise en charge lymphologique

- Peut être désinfecté
- Avec passant des deux côtés pour pouvoir tirer fort
- Bords arrondis



Mètre ruban pour doigt et crayon couture

- Unité de mesure cm et inch
- Passant pratique pour mesurer les doigts et les orteils
- Crayon couture testé sous contrôle dermatologique

VenoTrain® glider

AIDE D'ENFILAGE COMPACTE

Le VenoTrain glider est une aide d'enfilage pratique pour bas de compression médicaux et peut être prescrit par le médecin.

Le matériau résistant et léger laisse glisser le bas sans effort sur le bras ou la jambe. Il est idéal aussi bien pour les bas de compression avec pointe de pied ouverte et fermée que pour les manchons.

Compagnon idéal en déplacement, il vous fait gagner du temps et de la place.

PARTICULARITÉS

- Extrêmement léger, robuste et résistant à la déchirure
- Maniement facile
- Idéal en voyage
- **Remboursé par les caisses maladies sur présentation d'une ordonnance correspondante du médecin traitant**

Gants en caoutchouc spéciale

Aident à enfiler correctement les bas de compression



PRESCRIPTION DE BAS DE COMPRESSION À TRICOTAGE RECTILIGNE SUR MESURE*

Les bas de compression à tricotage rectiligne sont tricotés à plat sur des machines spéciales conformément aux mensurations des patients précisément mesurées et se différencient par le nombre de mailles. Une fois élaborées, les différentes pièces sont cousues ensemble. Il est ainsi possible de prendre en charge des membres présentant de grandes différences de circonférence. Le tissu du tricot est moins élastique que celui du tricot circulaire et offre, en fonction de la gamme de produits et du matériau, une pression de travail élevée et un endiguement de l'œdème fiable à la suite d'une thérapie par décongestion.

Les bas de compression médicaux sur mesure à tricotage rectiligne figurent dans la liste des moyens et appareils (LiMA), plus précisément au chapitre 17.15 en tant que bandages compressifs sur mesure, à maillage rectiligne.

No pos. LiMA	Dénomination
17.15.01.00.1	Bandage compressif pour la jambe (sans / avec pelotes), sur mesure, à maillage rectiligne
17.15.02.00.1	Bandage compressif pour la main (sans / avec pelotes), sur mesure, à maillage rectiligne
17.15.03.00.1	Bandage compressif pour le bras (sans / avec pelotes), sur mesure, à maillage rectiligne
17.15.04.00.1	Bandage compressif pour le tronc (sans / avec pelotes), sur mesure, à maillage rectiligne
17.15.05.00.1	Bandage compressif pour la tête / le cou (sans / avec pelotes), sur mesure, à maillage rectiligne

Limitations en vertu de la LiMA : indications

- Lymphœdème (stades 2–3)
- Lymphœdème avec une composante artérielle (MAOP)
- Œdème du bas abdomen / génital
- Œdème de la paroi thoracique / poitrine
- Lipœdème (stades 2–3)
- Lipo-lymphœdème (stades 2–3)
- Phlébo-lymphœdème (stades 2–3)
- Œdème causé par l'inactivité lorsque la forme ou le volume de la jambe le nécessite
- Œdème chronique après un geste de revascularisation
- Insuffisance veineuse chronique aux stades C5 / 6, si un produit à maillage circulaire n'est pas possible en raison de la masse de la jambe
- Insuffisance veineuse chronique chez les patients immobilisés à long terme
- Prise en charge d'une chéloïde
- Traitement des cicatrices après brûlures, brûlures dues à un ébouillement ou interventions chirurgicales

Le remboursement des bas de compression en tricot à plat se base sur le tarif ASTO de l'organisation Ortho Reha Suisse (ORS). Vous pouvez trouver le tarif ASTO actuel sur le site : www.mtk-ctm.ch/fr/tarifs
 Pour le décompte des prestations, ces informations sur le produit sont pertinentes :

- Prescription d'un bas de compression sur mesure, tricotage rectiligne par le médecin
- Prescription de la compression avec mention de l'indication par le médecin
- Numéro LiMA
- Numéro tarif ASTO de l'article dans la prise en charge pour le décompte par le revendeur spécialisé et / ou la prescription

Prescription d'aides d'enfilage

Le remboursement des aides au glissement ou des cadres chausse-bas est prévu dans la LiMA s'ils ont été prescrits par un médecin, avec la justification correspondante. Les gants d'enfilage ne sont pas remboursés.

Prescription des produits de marque :

Il est possible de prescrire un produit d'une marque spécifique sur justification médicale. Un espace est prévu au bas de la fiche de prescription pour justifier chaque prescription.

*Mise à jour des informations : mars 2023

Source concernant les informations de la LiMA sur le site de l'OFSP : <https://www.bag.admin.ch/bag/de/home/versicherungen/krankenversicherung/krankenversicherung-leistungstarife/Mittel-und-Gegenstaendeliste.html>

Source concernant les informations du tarif ASTO sur le site de l'organisation ORS : <https://orthorehasuisse.ch/uber-den-ors/svot-tarif/>

BLOCS PRESCRIPTIONS

Pour obtenir des informations sur la prise en charge, merci de bien vouloir contacter directement votre déléguée médical ou notre service clients.

Nous vous ferons volontiers parvenir nos blocs prescriptions gratuitement :

F 056 485 82 50

E info@bauerfeind.ch

Prescription médicale pour bas de compression médicaux à tricotage circulaire

BAUERFEIND®

PRESCRIPTION MÉDICALE
Bas / Collants de compression médicaux à mailage circulaire

Patient(e) Nom: _____ Prénom: _____ Date de naissance: _____

Indication
Utilisation Bas standard / en série Bas sur mesure

Modèle
 Bas-médic Bas-cuisse Collant Collant-maintien Bas-cuisse fixation à la hanche
 AD AD-1 AD-2 AD-3 AD-4 AD-5
 CCL 1 CCL 2 CCL 3 CCL 4
 CCL 1 CCL 2 CCL 3 CCL 4
 CCL 1 CCL 2 CCL 3 CCL 4

Nombre par pied(s): _____ Nombre de pièces(s): _____

Nit ulcère veineux
 Nombre de lits: _____

DISPOSITIFS D'AIDE À LA MISE EN PLACE
 Gants en caoutchouc spéciaux
 Aide au glissement Meuf (si le patient(e) n'est pas en mesure de mettre ou d'enlever ses bas de compression seuls)
 Cadre / manchette circulaire Meuf (si le patient(e) ne peut pas utiliser le Meuf ou glissement en raison d'une mobilité réduite)

Prescription de la gamme de produit: _____
 Motif: _____

 Nom du médecin / Numéro RCC: _____
 Date: _____
 Signature du médecin: _____

Scieu du cabinet / Adresse du médecin

Remarque à destination du patient/ de la patiente
 Le patient / la patiente n'est pas tenu(e) d'acheter des produits Bauerfeind. Le patient / la patiente décide librement quels moyens auxiliaires acheter et auprès de quel point de vente. Si pour des raisons médicales le médecin a expressément prescrit un produit dans la prescription, le point de vente ne peut modifier le produit qu'après concertation avec le médecin traitant.

Prescription médicale pour bas de compression médicaux tricotage rectiligne sur mesure

BAUERFEIND®

PRESCRIPTION MÉDICALE
Tricotage rectiligne sur mesure

PATIENT Nom: _____ Prénom: _____ Date de naissance: _____

Utilisation Bandages compressifs sur mesure, tricotage rectiligne

N° LIMA : 1715.01.00.1 Jambes Compression avec plusieurs produits Oui Non
 1715.02.00.1 Main Côté du corps Gauche Droit Deux côtés
 1715.03.00.1 Bras Classe de compression Ccl 1 Ccl 2 Ccl 3 Ccl 4
 1715.04.00.1 Tronc
 1715.05.00.1 Tête / cou

Indication
 Lymphoedème (stades 2-3) Œdème causé par l'inactivité lorsque la forme ou le volume de la jambe le nécessite Insuffisance veineuse chronique chez les patients immobilisés à long terme
 Lymphoedème avec une composante artérielle (MAQIP) Œdème chronique après un geste de revascularisation Prise en charge d'une chélicide
 Œdème du bas abdomen / génital Œdème de la paroi thoracique / poitrine Insuffisance veineuse chronique aux stades C5 / 6, si un produit à mailage circulaire n'est pas possible en raison de la masse de la jambe Traitement des cicatrices après brûlures, brûlures dues à un ébouillement ou interventions chirurgicales
 Lipo-lymphoedème (stades 2-3) Phlébo-lymphoedème (stades 2-3) Autres: _____

Modèle / Exécution
 AX1 AB1 AD AP AD AT BT ET
 Cuisse-orteille Chaussante Bas-médic Bas mi-cuisse Bas-cuisse Collant Legging Short
 PF ATE BTG CG AC AD Autre modèle, remarques complémentaires: _____
 Short Mincecollant Jambière Manchon Gant Manchon avec Meuf

Aides d'enfilage
 Gants en caoutchouc spéciaux
 Aide au glissement Meuf (si le patient(e) n'est pas en mesure de mettre ou d'enlever ses bas de compression seuls)
 Cadre / manchette circulaire Meuf (si le patient(e) ne peut pas utiliser l'aide au glissement en raison d'une mobilité réduite)

Prescription de la gamme de produit: _____
 Motif: _____

 Numéro RCC: _____

 Cacher du cabinet médical / Adresse du médecin _____ Date, Signature du médecin _____

REMARQUE À DESTINATION DU PATIENT/DE LA PATIENTE: Le patient / la patiente n'est pas tenu(e) d'acheter des produits Bauerfeind. Le patient / la patiente décide librement quels moyens auxiliaires acheter et auprès de quel point de vente. Si pour des raisons médicales le médecin a expressément prescrit un produit dans la prescription, le point de vente ne peut modifier le produit qu'après concertation avec le médecin traitant.

→ BAUERFEIND.CH

COMMANDE SUR MESURE TRICOTAGE RECTILIGNE

VenoTrain® curaflow

221

Clinique*



221



1^{er} traitement Renouvellement du traitement

Suisse
T +41 (0) 56 485 82 42
F +41 (0) 56 485 82 59

Nom du client : _____ N° de client : _____

Interlocuteur : _____

Date de commande : _____ N° dernière commande : _____

Nom du patient : _____

Devis Commande

Signature / cachet société : _____

Jambe

Compression Ccl1 Ccl2 Ccl3 Ccl4

Jambe gauche Jambe droite

Partie abdominale

Coloris Crème* Caramel* Noir*
 Anthracite Marine Espresso
 Royal Wild Berry Rich Olive
 Deep Petrol Flashy Papaya

Quantité Paire _____ Pièce _____

Compression avec plusieurs produits**

* Pour le choix «clinique», nous livrons les couleurs crème, caramel et noir.
 ** Veuillez remplir une feuille de commande par produit

Bas : AD AG

Segment de la jambe _____

Finition :

Bande de fixation picots large (4,7 cm) étroite (2,5 cm)

Bande de fixation striée

Bande de fixation micropicots

Fixation à la hanche

Finition oblique latérale

Rallonge partie supérieure de la jambe

poreuse en bas

Collant :

Collant AT

Collant maternité ATU

Hémicollant ATE

Legging BT

Legging B1T

Cuissard CT

Bermuda ET

Pantalon de cycliste FT

Finition taille :

Bande de fixation picots

Bande de fixation micropicots

Bande de taille

Élastique de taille réglable

Options supplémentaires :

sans zone de genou

Fermeture éclair*

Doublure*

Patch de bande de fixation large (4,7 cm) étroite (2,5 cm)

Gousset femme :

standard avec protégé lingerie

compressif

Gousset homme :

standard avec ouverture

compressif

* Longueur et emplacement sous demandes particulières.

Mesures en cm.

Demands paticulières : _____

Jambe gauche		Jambe droite	
Mesure posée	Mesure serrée	Mesure serrée	Mesure posée
<input type="checkbox"/> cT	<input type="checkbox"/>	<input type="checkbox"/> cG	<input type="checkbox"/>
<input type="checkbox"/> cH	<input type="checkbox"/>	<input type="checkbox"/> cF	<input type="checkbox"/>
<input type="checkbox"/> cG	<input type="checkbox"/>	<input type="checkbox"/> cE	<input type="checkbox"/>
<input type="checkbox"/> cF	<input type="checkbox"/>	<input type="checkbox"/> cD	<input type="checkbox"/>
<input type="checkbox"/> cE	<input type="checkbox"/>	<input type="checkbox"/> cC	<input type="checkbox"/>
<input type="checkbox"/> cD	<input type="checkbox"/>	<input type="checkbox"/> cB1	<input type="checkbox"/>
<input type="checkbox"/> cC	<input type="checkbox"/>	<input type="checkbox"/> cB	<input type="checkbox"/>
<input type="checkbox"/> cB1	<input type="checkbox"/>	<input type="checkbox"/> cY	<input type="checkbox"/>
<input type="checkbox"/> cB	<input type="checkbox"/>	<input type="checkbox"/> cA	<input type="checkbox"/>
<input type="checkbox"/> cY	<input type="checkbox"/>		
<input type="checkbox"/> cA	<input type="checkbox"/>		

Largeur (cm)

Jambe gauche		Jambe droite	
ℓK1-ℓT (Partie abdominale avant)	ℓK2-ℓT (Partie abdominale arrière)	ℓT	ℓH
<input type="checkbox"/>	<input type="checkbox"/>	<input type="checkbox"/>	<input type="checkbox"/>
<input type="checkbox"/> ℓK1	<input type="checkbox"/>	<input type="checkbox"/>	<input type="checkbox"/>
<input type="checkbox"/> ℓK2 / ℓG	<input type="checkbox"/>	<input type="checkbox"/>	<input type="checkbox"/>
<input type="checkbox"/> ℓF	<input type="checkbox"/>	<input type="checkbox"/>	<input type="checkbox"/>
<input type="checkbox"/> ℓE	<input type="checkbox"/>	<input type="checkbox"/>	<input type="checkbox"/>
<input type="checkbox"/> ℓD	<input type="checkbox"/>	<input type="checkbox"/>	<input type="checkbox"/>
<input type="checkbox"/> ℓC	<input type="checkbox"/>	<input type="checkbox"/>	<input type="checkbox"/>
<input type="checkbox"/> ℓB1	<input type="checkbox"/>	<input type="checkbox"/>	<input type="checkbox"/>
<input type="checkbox"/> ℓB	<input type="checkbox"/>	<input type="checkbox"/>	<input type="checkbox"/>

Longueur (cm)

Pelote :

gauche droite médiale latérale

Pad lymphatique* :

nervuré à picots seulement poche

*Emplacement sous demandes particulières.

Hallux gauche droite

Pied anatomique

gauche droite

cA1 _____ cm cA1 _____ cm

ℓA1* _____ cm ℓA1* _____ cm

* longueur du talon jusqu'au point de mesure cA1

Pied gauche **Pied** **Pied droit**

ℓA extérieure _____ Longueur _____ extérieure ℓA
(cm)

ℓAi intérieure _____ intérieure ℓAi

ℓZ totale _____ totale ℓZ

Pied droit ouvert fermé Talon à 90°

Pied oblique ouvert fermé Extension du cou-de-pied



COMMANDE SUR MESURE TRICOTAGE RECTILIGNE

VenoTrain® curaflow

222

Clinique*



222



1^{er} traitement

Renouvellement du traitement

Suisse
T +41 (0) 56 485 82 42
F +41 (0) 56 485 82 59

Nom du client : _____ N° de client : _____

Interlocuteur : _____

Date de commande : _____ N° dernière commande : _____

Nom du patient : _____

Devis

Commande

Signature / cachet société : _____

Couvre-orteils

Compression Ccl1 Ccl2 Ccl3

Jambe gauche

Jambe droite

Coloris Crème* Caramel* Noir*
 Anthracite Marine Espresso
 Royal Wild Berry Rich Olive
 Deep Petrol Flashy Papaya

Quantité Pièce gauche _____
 Pièce droite _____

Couvre-orteils sans couture

Couvre-orteils avec couture :

Standard

Anneaux d'orteils

Orteils :

Orteils ouverts

Orteils fermés

sans petit orteil

En combinaison avec un bas :

Anneaux d'orteils cousu au bas

Couvre-orteils cousu au bas (Seulement pour couvre-orteils avec couture)

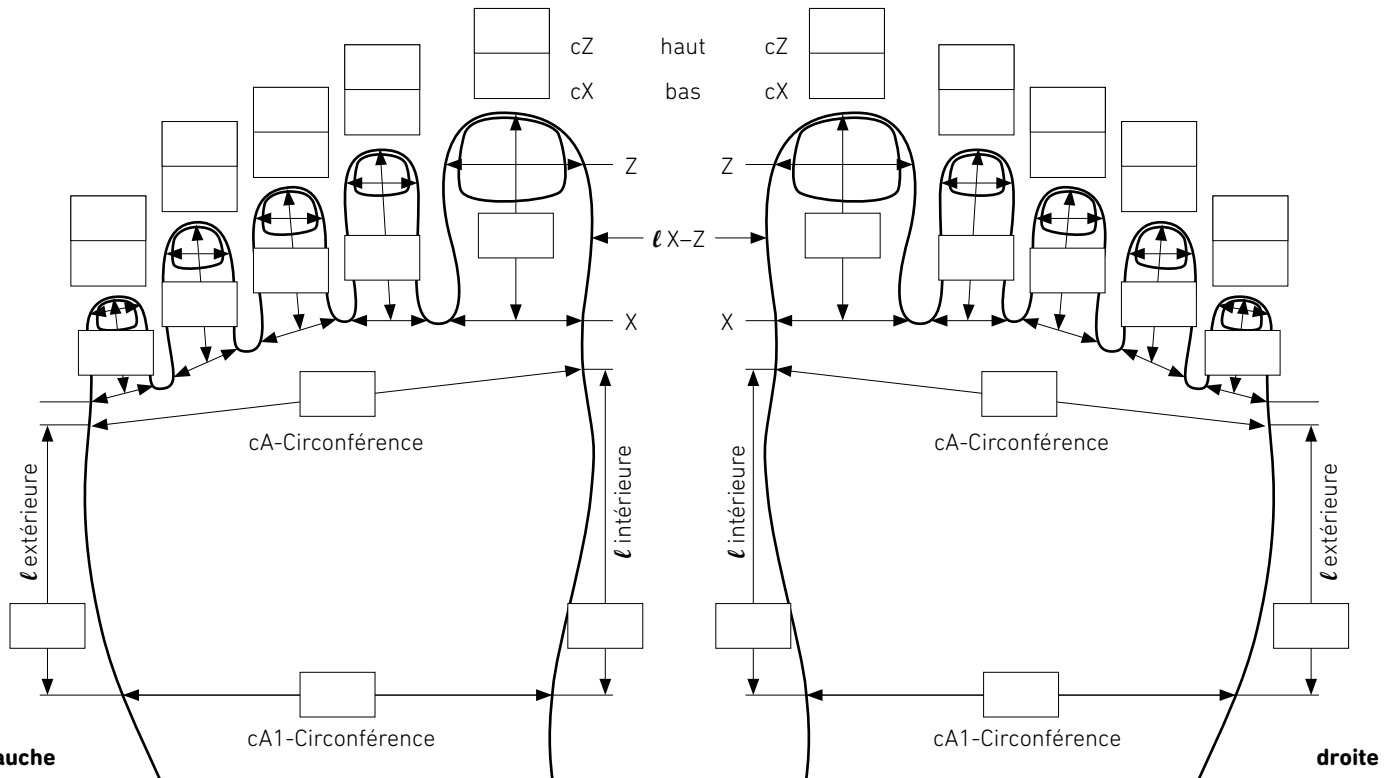
Finition :

poreuse

compressive

Mesures en mm.
* Pour le choix «clinique», nous livrons les couleurs crème, caramel et noir.

Demandes particulières : _____



COMMANDE SUR MESURE TRICOTAGE RECTILIGNE

VenoTrain® curaflow

223

Clinique*



223



1^{er} traitement

Renouvellement du traitement

Suisse
T +41 (0) 56 485 82 42
F +41 (0) 56 485 82 59

Nom du client : _____ N° de client : _____

Interlocuteur : _____

Date de commande : _____ N° dernière commande : _____

Nom du patient : _____

Devis

Commande

Signature / cachet société : _____

Bras

Compression Ccl1 Ccl2 Ccl3

Coloris Crème* Caramel* Noir*
 Anthracite Marine Espresso
 Royal Wild Berry Rich Olive
 Deep Petrol Flashy Papaya

Options avec gant, 1 pce. avec gant, 2 pces.**

Quantité Pièce gauche _____ Pièce droite _____

Version CG CF CE

Finition : Bande de fixation large picots (4,7 cm) Micropicots (4,7 cm)
 Bande de fixation étroite picots (2,5 cm)

* Pour le choix «clinique», nous livrons les couleurs crème, caramel et noir.
 ** Veuillez remplir une feuille de commande par produit.

Gant

sans couture (seulement AC1) avec couture

Compression Ccl1 Ccl2 Ccl3

Coloris Crème* Caramel* Noir*
 Anthracite Marine Espresso
 Royal Wild Berry Rich Olive
 Deep Petrol Flashy Papaya

Options sans doigts Doigts ouverts Doigts fermés

Quantité Pièce gauche _____ Pièce droite _____

Version AC1 AD AE AF AG

Doubleure :
 Longueur _____ cm
 Largeur _____ cm
 Emplacement selon demandes particulières.

Mesures en mm.

Demandes particulières : _____

Options supplémentaires :

Partie main poreuse à C1 _____ cm
 Bras poreux C _____ cm
 Patch de fixation 5 x 5 cm G
 Finition droite G
 sans zone souple au pli du coude
 Angle au pli du coude 150°
 Angle au pli du coude 135°
 Fermeture éclair***

Pad lymphatique :

Longueur _____ cm
 Largeur _____ cm

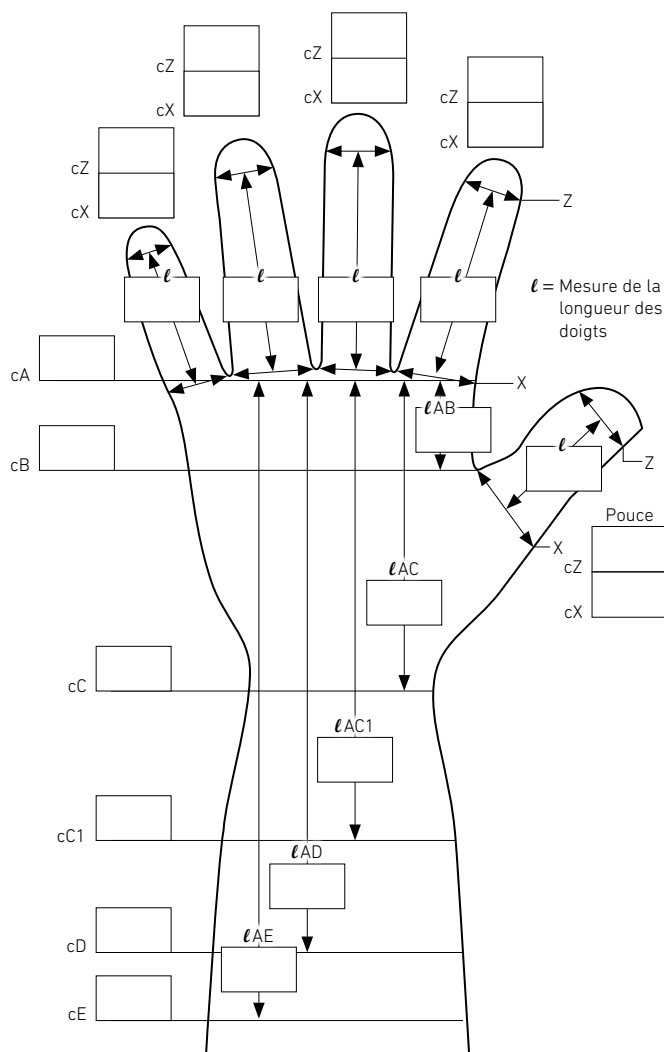
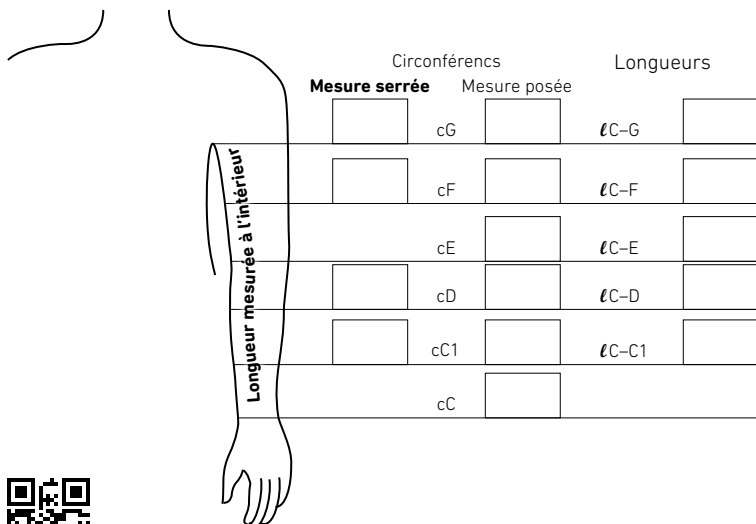
Paume de la main
 Dos de la main
 Selon description

Poche :

La paume de la main
 Le dos de la main

*** Longueur et emplacement sous demandes particulières.

La finition oblique et l'angle au pli du coude 160° sont standard.



EXCLUSION DE RESPONSABILITÉ :

Toutes les informations contenues dans la présente brochure sont valables au moment de l'impression. Selon la version, la présente brochure permet d'avoir un premier aperçu de la spécialité traitée et propose certaines options de diagnostic / traitement médical. Bien que scientifiquement fondées, les descriptions proposées ne prétendent en aucun cas être exhaustives / présenter toutes les théories possibles. Tous les contenus de la présente brochure / ou de sa version en ligne (même partielle), notamment ceux concernant le diagnostic et les traitements (textes, images, graphiques, etc.), s'entendent comme un complément sans engagement au traitement que le médecin et le professionnel formé doivent adopter. La présente brochure ne saurait remplacer l'anamnèse personnelle nécessaire et son évaluation globale effectuée de manière professionnelle par un médecin / un professionnel formé compétent et qualifié, en tenant compte, le cas échéant, des traitements déjà en cours.

Les contenus de la brochure sont destinés uniquement au professionnel médical formé et non aux personnes dont ce n'est pas le domaine, comme les patients par exemple.

En cas de doute, n'hésitez pas à demander un avis professionnel complémentaire. Nous vous aiderons volontiers.

CONDITIONS GÉNÉRALES / CONDITIONS GÉNÉRALES DE VENTE ET DE LIVRAISON DE BAUERFEIND SA DONT LE SIÈGE SE SITUE EN SUISSE

Validité

Les Conditions générales (CGV) de Bauerfeind SA, sise à Oberrohrdorf, s'appliquent à la livraison et la vente de marchandises et de services de Bauerfeind SA. Les présentes CGV entrent en vigueur à partir du 1er janvier 2023 et remplacent toutes les précédentes CGV de Bauerfeind SA.

Prix

Les indications de prix dans les médias officiels (liste de prix, prospectus et portail en ligne : www.bauerfeind-shop.com) de Bauerfeind SA sont données uniquement à titre informatif et sans engagement. Les prix indiqués s'entendent prix d'achat net en CHF émis depuis le siège de la société, auxquels il faut ajouter la TVA au taux légal en vigueur.

Toute modification des prix et conditions et toute innovation technique de produits demeurent réservées. Les conditions contraires de l'acheteur ne sont valables que dans la mesure où elles ont été préalablement acceptées par écrit par Bauerfeind SA.

Envoi en Suisse et dans la Principauté de Liechtenstein

Pour les commandes parvenant à Bauerfeind SA avant 13h30, l'envoi se fait généralement sous 24 heures, le délai pouvant varier en fonction du lieu de domicile.

En cas de dysfonctionnements de la part de Bauerfeind SA ou de ses fournisseurs, de manque de personnel, de grève, de lock-out ou d'événements de force majeure, Bauerfeind SA est autorisée à prolonger les délais de livraison et est déchargée de son obligation de livraison pendant la durée de l'empêchement.

Les envois de marchandises sont réalisés aux risques de l'acheteur, y compris lorsque ce dernier ne prend pas en charge les frais de transport ou souhaite de manière anticipée et non obligatoire des délais de livraison plus courts.

La livraison est assurée par la Poste CH SA. En cas de perte de colis, l'acheteur en assume la responsabilité et ce, même lorsque le colis est remis à un tiers ou déposé chez un tiers sur sa demande, en dérogation au processus de livraison ordinaire.

Frais d'envoi

Bauerfeind SA calcule les frais d'envoi sur une base forfaitaire (envoi : Poste suisse, Post Priority) d'un montant de CHF 9.00 hors TVA pour une commande dont la valeur nette du montant total ne dépasse pas CHF 200.00.

Pour les envois express, Bauerfeind SA calcule un prix forfaitaire de CHF 19.00 hors TVA (envoi : Poste suisse, « Express Lune »).

Pour les livraisons d'articles encombrants, la livraison se fait à domicile à partir d'une valeur nette de la commande de CHF 500.00, incluant un forfait de CHF 28.70 hors TVA pour les frais d'envoi.

Pour des livraisons à des adresses tierces, CHF 3.00 hors TVA sont facturés en sus par commande pour les dépenses. Pour des souhaits particuliers concernant l'envoi, un taux de CHF 30.00 pour 15 minutes est calculé et comptabilisé selon le travail individuel.

Envois au choix

Bauerfeind SA peut, sur demande et à titre de service clientèle individuel, envoyer des articles de son stock pour qu'ils soient consultés et afin de faciliter la sélection. Les marchandises non souhaitées doivent être restituées à Bauerfeind SA dans leur état d'origine et avec leur emballage d'origine dans un délai de 14 jours à compter de la date de sortie des marchandises de l'entreprise. Les frais d'envoi de marchandises pour consultation sont à la charge du client et ne sont pas remboursés. Les emballages défectueux qui nécessitent un reconditionnement seront facturés (CHF 5.00 par emballage).

Réclamation

Le client est tenu de vérifier les livraisons et prestations sous 7 jours et de signaler immédiatement par écrit à Bauerfeind SA tout défaut éventuel (en suivant la procédure décrite ci-dessous). Autrement, les livraisons et prestations seront considérées comme acceptées et les marchandises seront automatiquement facturées une fois les 7 jours écoulés.

Si les produits livrés par le siège de Bauerfeind SA en Suisse sont défectueux, le client doit consigner le défaut en prenant une photo et l'envoyer par e-mail à retouren@bauerfeind.ch en indiquant obligatoirement le numéro de lot et d'article). Bauerfeind SA examinera la réclamation dans un délai de 7 à 10 jours et décidera ensuite si les produits doivent lui être renvoyés. Bauerfeind SA fournit immédiatement au client des produits exempts de défauts si celui-ci peut prétendre à un cas de garantie. Toute autre garantie est exclue.

Seuls les produits livrés directement depuis le siège de Bauerfeind SA en Suisse peuvent faire l'objet de réclamations. Les produits qui ont été obtenus auprès d'un revendeur et/ou d'un point de livraison ne peuvent pas être retournés. Bauerfeind SA refuse dans tous les cas d'admettre de telles réclamations si cela implique le contournement des points de vente et ne fournit aucune prestation compensatoire ni aucun bon d'achat.

En cas d'emballages défectueux : la mise à disposition de nouveaux cartons (originaux) à partir du siège de Bauerfeind SA en Suisse comme prestation de services est gratuite.

Retours à titre conciliant

Dans un délai de 30 jours, Bauerfeind SA peut reprendre, à titre conciliant, les produits qui sont en parfait état et dans leur emballage d'origine non endommagé. Bauerfeind SA se réserve à tout moment et expressément un droit de refus général pour de tels retours.

Seuls les produits livrés directement depuis le siège de Bauerfeind SA en Suisse peuvent faire l'objet de retours. Les produits qui ont été obtenus auprès d'un revendeur et/ou d'un point de vente ne peuvent pas être retournés. Bauerfeind SA refuse dans tous les cas d'admettre de tels retours si cela implique le contournement des points de vente et ne fournit aucune prestation compensatoire ni aucun bon d'achat.

Les points suivants sont à prendre en compte pour les retours :

- Les produits ne doivent pas séjourner plus de 30 jours en dehors de l'entrepôt de Bauerfeind SA.
- Les produits non portés et en bon état, que Bauerfeind SA a en stock, peuvent être retournés sans concertation préalable avec une copie du bon de livraison ou de la facture.
- Les retours de produits portés et de produits ayant fait l'objet de commandes spéciales ou sur mesure doivent d'abord être signalés par voie électronique avec une documentation photographique et écrite (copie du bon de livraison, numéro de lot/d'article) par e-mail à retouren@bauerfeind.ch. Si ces retours ne sont pas signalés au préalable, les produits ne seront pas traités et seront immédiatement renvoyés pour des raisons sanitaires et hygiéniques ainsi que pour la protection du personnel. Bauerfeind SA examine les retours dans un délai de 7 à 10 jours et décide ensuite si les produits peuvent lui être renvoyés.
- Dans les cas suivants de reprises de produits, nous devons facturer des frais de gestion appropriés :
 - Si l'emballage est ouvert et endommagé et que le produit doit être reconditionné : frais de gestion de 5.00
 - Pour les produits qui sont restés chez le client plus de 30 jours après la date de livraison : frais de gestion s'élevant à 10 % du prix d'achat
 - Orthèses qui ne sont pas renvoyées dans leur état d'origine (orthèses montées) : frais de gestion s'élevant à 10 % du prix d'achat
 - Pour les produits qui ne sont pas inclus à la gamme Suisse (tous les articles qui ne sont pas en stock chez Bauerfeind Suisse : frais de gestion s'élevant à 20 % du prix d'achat

Dans les cas suivants, la reprise du produit est totalement exclue :

- Emballages ouverts (par ex. emballages avec plusieurs articles)
- Produits qui ont été retirés de notre gamme en cours
- Produits vendus plus de 360 jours auparavant (date de la facturation)
- Anciens modèles et articles obsolètes qui ne sont plus vendus
- Articles emballés de manière non conforme (pas dans l'emballage d'origine)
- Retours sans copie de la facture et/ou du bon de livraison

Données des patients (dispositions relatives à la protection des données)

Lors de la transmission de données de patients, le client (institutions médicales et commerce spécialisé dans les produits médicaux) s'engage à obtenir le consentement du patient quant à la transmission de ces données à Bauerfeind SA.

Responsabilité

Bauerfeind SA n'engage pas sa responsabilité pour les dommages résultant d'une manipulation, d'une utilisation, d'un entretien, d'un transport, d'un stockage ou de réparations inappropriés ou d'autres causes qui ne relèvent pas du domaine de responsabilité de Bauerfeind SA.

Toute responsabilité pour des indemnités en dommages et intérêts est exclue si aucune faute intentionnelle ou négligence grave n'est imputable à Bauerfeind SA ou à ses représentants et auxiliaires. La présente limitation de responsabilité ne s'applique pas aux dommages résultant d'une atteinte à la vie, à l'intégrité corporelle, à la santé ni à la violation d'obligations contractuelles essentielles.

Paiements

Nets à 30 jours. Après expiration du délai de 30 jours à compter de la date de facturation, l'acheteur se trouve en retard de paiement. Une procédure de relance ordinaire est déclenchée par Bauerfeind SA. A partir de cette date, la livraison d'autres marchandises ne sera plus effectuée que contre paiement anticipé. Un intérêt moratoire de 4,5 % s'appliquera à partir de la date de début du retard de paiement.

Lieu de juridiction

Le lieu d'exécution pour la livraison est le siège de Bauerfeind SA. Le for juridique en cas de litiges découlant de cette relation commerciale est Baden (canton d'AG).

Droit applicable

Ces conditions sont soumises au droit suisse, à l'exclusion cependant de Conditions des Nations-Unies sur les contrats de vente internationale de marchandises (CVIM).

Clause salvatrice

Si certaines dispositions de ces Conditions générales de vente et de livraison devaient être ou devenir invalides, la validité des autres dispositions n'en serait pas affectée pour autant. La réglementation caduque devra être remplacée par une disposition valide qui s'approche le plus possible du but économique visé par l'entreprise.

MOTION IS LIFE AVEC **VENOTRAIN CURAFLOW**

Vous avez des questions, suggestions ou souhaits ?
Veuillez nous contacter :

Bauerfeind SA Suisse

Vorderi Böde 5
5452 Oberrohrdorf

T +41 (0) 56 485 82 42

F +41 (0) 56 485 82 59

E info@bauerfeind.ch



BAUERFEINDCURAFLOW



f



BAUERFEINDMEDICAL